

Conclusion

フルデジタル FM チューナー

C-FT1000/500

マルチパスキャンセラー搭載

ES9038PRO DAC 搭載

192kHz 24bit 音声出力

バランス音声出力対応

AES/EBU 出力対応

ワイド FM 対応

10局メモリー搭載

エアチェックモード搭載

●…共通機能 ●…C-FT1000 のみ ●…C-FT500 のみ



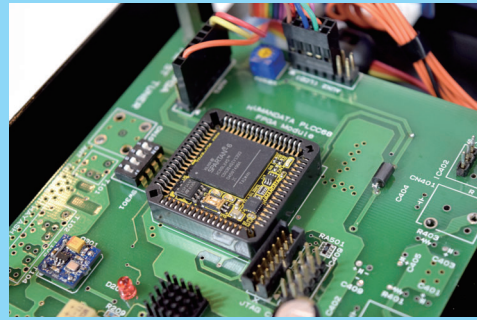
▲C-FT1000 (シャンパンゴールド)



▲C-FT500 (ブラック)

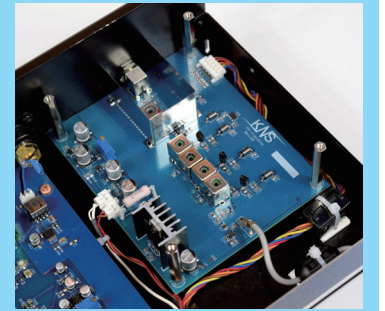
FM 電波を直接デジタル演算，理論通りの FM 音声を得られる究極の FM チューナー

Common Specifications



RF ダイレクトサンプリング方式の FM 受信回路に MPC 機能をプラス RF の電波信号を直接 FPGA に入力し、デジタル信号処理にて音声を得る方式である本機 FM 受信部は同方式の第一人者である林輝彦氏の監修。中間周波数に落としてから処理をする他の FM チューナーの追随を許さない、ハイクオリティの FM 音声を提供します。フルデジタル処理の利点を生かし、本機に搭載された強力なマルチパスキャンセラー（MPC）は刻々と変化する受信状況毎に学習、演算し、輻輳波を検知、除去することが可能です。

L 結合によるフロントエンド アナログチューナーのフロントエンドは、通常 C 結合によるチューニングが行われますが、本機では L 結合チューニングになっています。そのため、周波数の高い低いに関わらず適切かつ一定の帯域幅でチューナーに電波を送ります。



国内製造のメカニカルグランドコンストラクション筐体
ブランドバッチ、削り出しのフロントパネル、厚手の鋼板筐体から真鍮の3点脚まで、全てが国内製造。NEC の銘機 A-10 に倣ったメカニカルグランドコンストラクションの思想で設計された筐体は3点設置により不要な振動を確実に押さえ込み、高音質を担保しています。ヘアラインが美しい5mm厚のフロントパネルはC-FT1000ではシャンパンゴールド色、C-FT500ではブラック色のアルマイト加工となっています。

お好きな局をダイレクト選局、エアチェックモードも搭載
フロントには最大10局を登録できるボタンを搭載しています。またエアチェックモードを使用すると、パワーON毎にプリセット局を順繰りに自動選局。オーディオタイマーと併用するとエアチェックに便利な機能です。



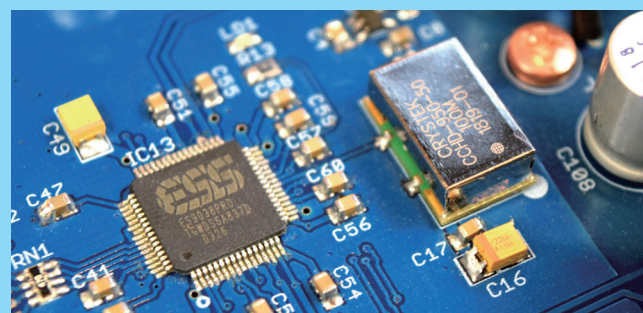
C-FT1000

「オーディオとして通用する最高の FM チューナー」をキーワードに開発した、リザーブ電源駆動の ES9038PRO に、FPGA 専用トランスを搭載したハイエンドモデル



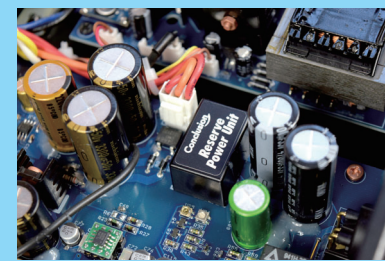
DAC IC の最高峰 ES9038PRO を搭載した DAC 基板

192kHz, 24bit のハイレゾ音声でチューナー基板から出力されるデジタル音声信号を余すこと無く、アナログ音声に変換するために ESS 社の ES9038PRO を DAC 基板に採用しました。この IC を米軍 MIL 規格にも対応している CRYSTEK 社の超低位相ノイズのオシレーター CCHD-950 で 100MHz 駆動させ、ES9038PRO の能力を最大限に引き出しています。



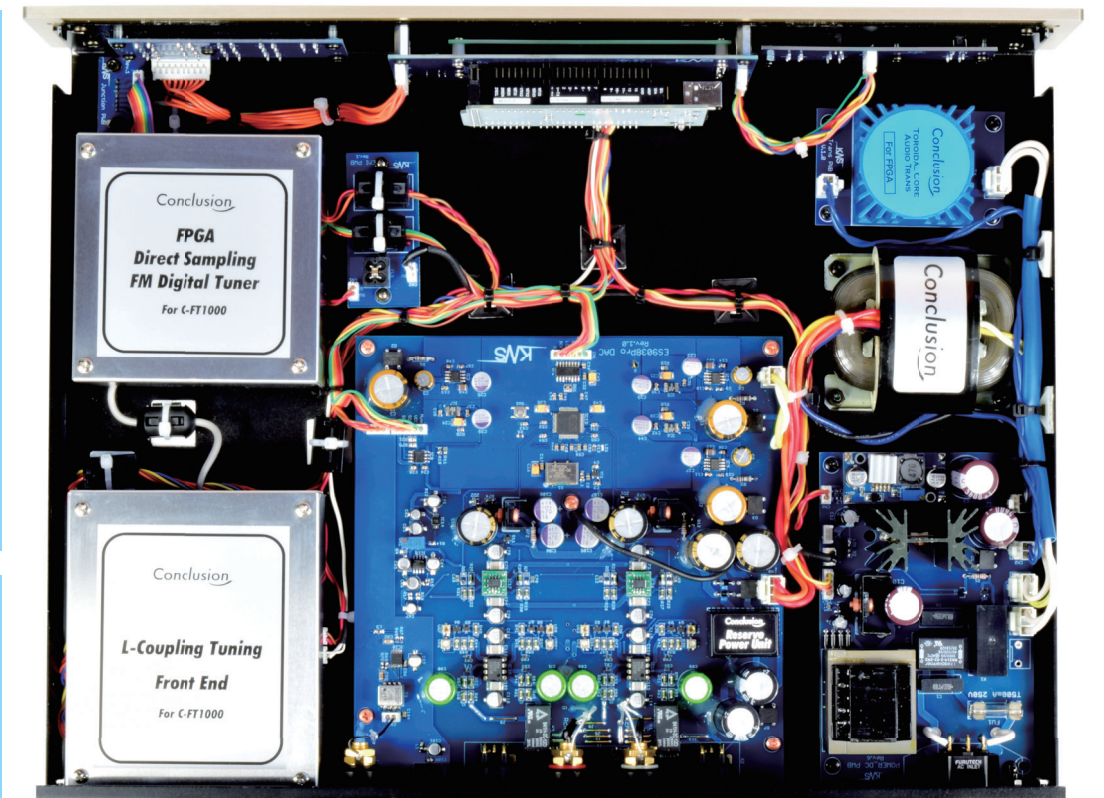
リザーブ電源で駆動する音声系統

絶えず負荷が変動するオーディオの電子回路は電流変動が生じても変調されにくい電源が要求されます。NEC 製アンプ A-10 に搭載されたリザーブ方式で設計された本機の電源は通常のトランス電源と比べて3分の1以下の変動電流に留め、極めて安定した電源をアナログ回路に供給しています。また高周波を扱うチューナー部には別の電源トランスを搭載し、アナログ音声へのノイズを徹底的に排除しています。



高音質部材を各所に使用

音声出力端子には一体成形タイプの部材を、アナログ音声出力の配線には銀配合ケーブルを、抵抗にはリードと表面実装のいいとこ取りをした“だるま”タイプを使用するなど、音質に有利な部材を各所に使用しました。



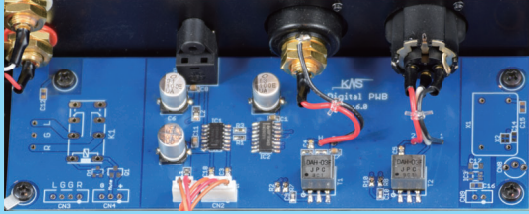
■内部全景（写真は開発中のもので仕様は改善のため予告なく変更する場合があります）

C-F500

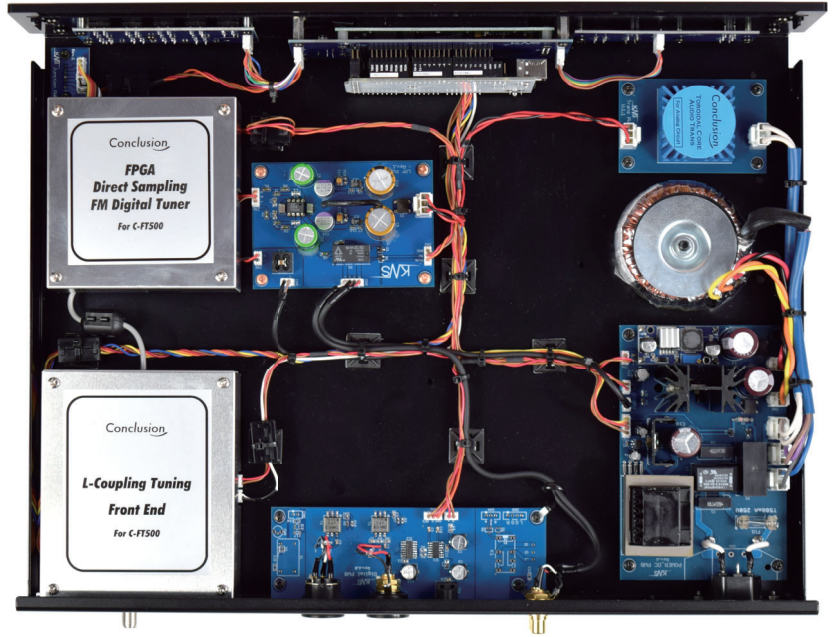
C-FT1000 と同じ受信回路を搭載、
192kHz/24bit 出力のハイコストパフォーマンスモデル



デジタルオーディオトランス搭載の I/F
デジタルオーディオインターフェースには光と同軸のほか、AES/EBU を搭載。
性能に定評がある JPC 社の DAH-03F も合わせて実装しました。



ダブルトランスで構成された電源回路
ノイズに配慮してアナログ回路とデジタル回路にそれぞれ独立したトロイダルコアトランスを搭載しました。



仕様

<C-FT1000>



<C-FT500>



	C-FT1000	C-FT500
全高調波歪率 (85dBf 入力, 1kHz)		モノ: 0.01%, ステレオ: 0.02%
SN 比 (85dBf 入力, A 補正)		モノ: 90dB, ステレオ: 85dB
ステレオ分離度		1kHz: 85dB, 10 ~ 15kHz: 75dB
周波数特性		10 ~ 15kHz: +0.1dB, -0.5dB
出力レベル (100%変調, モノ)		0.95V
受信周波数範囲		76.0MHz ~ 95.0MHz (0.1MHz ステップ, 補完放送対応)
アンテナインピーダンス		75Ω不平衡 (F型コネクタ)
FM検波方式		デジタル検波方式
ステレオ復調方式		デジタル復調方式
マルチパスキャンセラー方式		適応型フィルタ
デジタル音声出力	同軸 (COAXIAL) 1系統 (48kHz ~ 192kHz) 光 (トスリンク) 1系統 (48kHz ~ 96kHz)	AES/EBU 1系統 (48kHz ~ 192kHz)
アナログ音声出力	バランス (XLR) 100Ω 1系統 アンバランス (RCA) 50Ω 1系統	
電源		AC100V 50/60Hz
消費電力	15W	14W
外形寸法	(幅) 430 × (高さ) 80 × (奥行) 320mm	
重量	7.8kg	7.5kg

●本機を利用するには FM アンテナが必要です。八木アンテナなど屋外設置の FM アンテナを推奨します。FM アンテナのご購入、設置についてはお近くの電器店までご相談ください。●マンションの共聴システムやケーブルテレビをご利用の方は FM 電波が混合されているかご確認ください。●FM 放送波の分配状況やアンテナ設置場所の立地上または地形的影響により、マルチパスキャンセラーが有効に作用しない環境があります。●本機はフルデジタルチューナーのため、微弱な放送波を捉える遠距離受信用途でのご利用には向きません。

製造元 / 販売元

港北ネットワークサービス株式会社

【市ヶ尾事業所】 〒225-0024 横浜市青葉区市ヶ尾町 1156-15-2F
電話 045-507-3091 FAX 045-507-3092 メール: info@k-ns.jp